

Generální projektant:



PRODIN A.S.
K VÁPENCE 2745
530 02 PARDUBICE

WWW.PRODIN.CZ
DIČ: CZ25292161
IČO: 25292161

Zpracovatel dílčí části dokumentace:

Souřadnicový systém S-JTSK, Výškový systém Bpv

Vypracoval: Jana Förstlová	Zodp. projektant: Jana Förstlová	Kontroloval: Ing. Michal Hornýš	
Kraj: Pardubický	Traťový úsek/Obec: Ostřešany, Tuněchody		
Investor Správa a údržba silnic PK, Obec Ostřešany, Obec Ostřešany			
Akce: SILNICE III/340 30 OSTŘEŠANY CHODNÍKY A PLOCHY V OSTŘEŠANECH			
Obsah výkresu: SO 110 – DIO – TECHNICKÁ ZPRÁVA			Formát A4
			Datum 03/2023
			Účel PDPS
			Č. zakázky 3111-21-067, 169
			Změna Č. kopie
			Měřítko
			Část dokumentace D.1.10
			Č. výkresu

D.1.10 - TECHNICKÁ ZPRÁVA SO 110 DOPRAVNĚ-INŽENÝRSKÁ OPATŘENÍ

1. IDENTIFIKAČNÍ ÚDAJE

OSNAČENÍ STAVBY	: „ SILNICE III/340 30 OSTŘEŠANY”
STAVEBNÍ ÚŘAD	Pardubice
KATASTRÁLNÍ ÚZEMÍ	Ostřešany (716 324), Tuněchody (771465)
STUPĚŇ PD	PDPS – Dokumentace pro provádění stavby
SILNICE	III/340 30
OBJEDNATEL	Správa a údržba silnic Pardubického kraje Doubravice 98 533 53 Pardubice IČ: 00085031 Zastoupený ve věcech technických Ing. Radim Malát email.: radim.malát@suspk.cz
PROVOZOVATEL	Správa a údržba silnic Pardubického kraje, Doubravice 98, 533 53 Pardubice IČ: 00085031
PROJEKTANT	: <u>Generální projektant</u> Prodin a.s. K Vápence 2745 530 02 Pardubice IČ 25292161 Zodp.projektant: Jana Förstlová (ČKAIT 0602529) +420 725 601 925 jana.forstlova@prodin.cz Vypracoval: Objekty řady č.řady 100 – Objekty poz. komunikací Objekty řady č.řady 800 – Objekty úprav území Jana Förstlová (ČKAIT 0602529) +420 725 601 925 jana.forstlova@prodin.cz Objekty č.řady 300 – vodohospod. objekty : Ing. Tomáš Klikar

	<p>(ČKAIT 0602523) +420 608 026 628 tomas.klikar@seznam.cz</p> <p><i>Objekty SO 400 – Veřejné osvětlení:</i> Ing. Petr Koza +420 608 347 753 e-mail: koza_petr@seznam.cz</p> <p><i>inženýrská činnost:</i> Ing. Lucie Křemenáková +420 607 035 353 lucie.kremenakova@prodin.cz</p>
DATUM ZHOTOVENÍ DOKUMENTACE	Březen 2023

2 PŘEHLED VÝCHOZÍCH PODKLADŮ

- Závěr z jednání
- Mapové podklady
- Průzkum v místě navrhované stavby
- TP 66 Zásady pro přechodné dopravní značení + doplňující TP
- Dokumentace silničních objektů předmětné stavby

3 DOPRAVNĚ INŽENÝRSKÁ OPATŘENÍ

a) Jedná se o rekonstrukci stávající „Silnice III/340 30 Ostřešany“ ve stávajícím šířkovém uspořádání, podmíněnou stavbou je akce Obce Ostřešany „Chodníky a plochy v Ostřešanech“ je oprava stávajících chodníků, sjezdů, parkovacích ploch, autobusových zastávek, obrátí autobusů, veřejného osvětlení. V rámci akce opravy silnice bude provedena oprava stávající dešťové kanalizace.

Nedochází k novým záborům pozemků ani k novému rozšíření zpevněných ploch.

Začátek opravy začíná u dopravního značení IZ4a začátek obce Ostřešany ze směru příjezdu od Dražkovic a končí napojením na silnici III/340 39 (Mnětice – Tuněchody).

Do opravovaného úseku není zahrnutý úsek křižovatek ul. Pilného a v Zahradách, kde je plánována investice obce Ostřešany – úprava řízení křižovatky světelnou signalizací. (viz. situace).

Délka opravovaného úseku je 0,44161 + 3,26378 km. + schodovité napojení na st. stavy vozovky.

Oprava chodníků a dalších výše uvedených zpev. ploch je navržena ve stávajícím stavu podél opravované silnice v Ostřešanech a v Ostřešánkách.

Nedochází ke změně stávajícího využití.

Stávající povrch vozovky je prakticky celoplošně porušen podélnými rozvětvenými, síťovými a mozaikovými trhlinami, častý je výskyt výtluků a vysrávek tvořících nepravidelné hrboly, vozovka vykazuje také plošné deformace. Konstrukce vozovky se skládá převážně z hutněných asfaltových vrstev, penetračního makadamu a štěrkodrti. Stávající stav v celém úseku vykazuje poruchy podkladních vrstev – stávající silnice vykazuje dožitý stav.

Oprava silnice se navrhuje provést:

SO 101.1 – SILNICE - ÚSEK 1 – staničení km 0,000 – 0,441 61 – délka 441,61 m

SO 102.1 – SILNICE - ÚSEK 2 (UL. BLÁHOVA - DOLEŽALOVA)-staničení km 0,000 – 0,426 – délka 426,00 m

SO 103.1 – SILNICE - ÚSEK 3 (UL. DOLEŽALOVA – DRUŽSTEVNÍ)-staničení km 0,426 – 1,089 – délka 663,00m

SO 104.1 – SILNICE - ÚSEK 4 (UL. DRUŽSTEVNÍ - OSTŘEŠÁNKY)-staničení km 1,089 – 2,346 – délka 1257m

SO 105 – SILNICE - ÚSEK 5 (OSTŘEŠÁNKY – KŘÍŽ. TUNĚCHODY)- staničení km 2,346 – 3,26378 – délka 917,78 m

Směrově i šířkově sleduje stávající stavy, v obloucích, kde to stávající poměry dovozovaly, došlo k rozšíření vozovky. Ukotvení konstrukce vozovky je navrženo do odvod. proužku s bet. sil. obrubou nebo do nezpevněné krajnice ze štěrkodrti viz. situace jednotlivých objektů a vzorové příčné řezy.

Obrusná vrstva vozovky se navrhuje z modifikovaného asfaltu s vlastnostmi tichého krytu.

Podkladní vrstvy se navrhuji z nestmelených materiálů vzhledem k časové náročnosti.

Z důvodů zjištění nevhodných podmínek podloží aktivní zóny zemní pláň, navrhuji se v plném rozsahu sanace aktivní zóny zemní pláň. Primárně se navrhuje technologie zlepšení vlastností stávajících zemin pomocí promísení se směsným hydraulickým pojivem v objemu 3-4% dle aktuální vlhkosti zemin. V zastavěné části, kde je přes silnici přechod vedení inženýrských sítí, navrhuje se tuto technologii neprovádět na místě, ale zeminy odvést na deponii, provést promíchání a dovést a uložit zpět. Tak se předejde možnosti poškození st. vedení inženýrských sítí. Alternativně je navrhována sanace pomocí nestmelených materiálů HDK 0-125, štěrkodrti ŠDA 0-63 Viz. vzorové příčné řezy

Součástí objektů komunikací je i řešení bodového a liniového odvodnění v podobě sil. vpustí a nově jsou navrženy odvod. žlaby s litinovou mříží – viz. situace.

Součástí objektů komunikací je i obnova stávajících příčných a podélných propustků. Dojde ke kompletní rekonstrukci podélných propustků dle situace. U stávajících podélných propustků (převážně samostatné sjezdy) je uvažováno s jejich rekonstrukcí, napojením na příkopy, obnovou odláždění na vtoku a výtoku. Jednotlivé práce na podélných propustcích jsou popsány ve výkresu Situace. Stávající propustky v dobrém stavu budou pouze vyčištěny a upraveny na vtoku a výtoku.

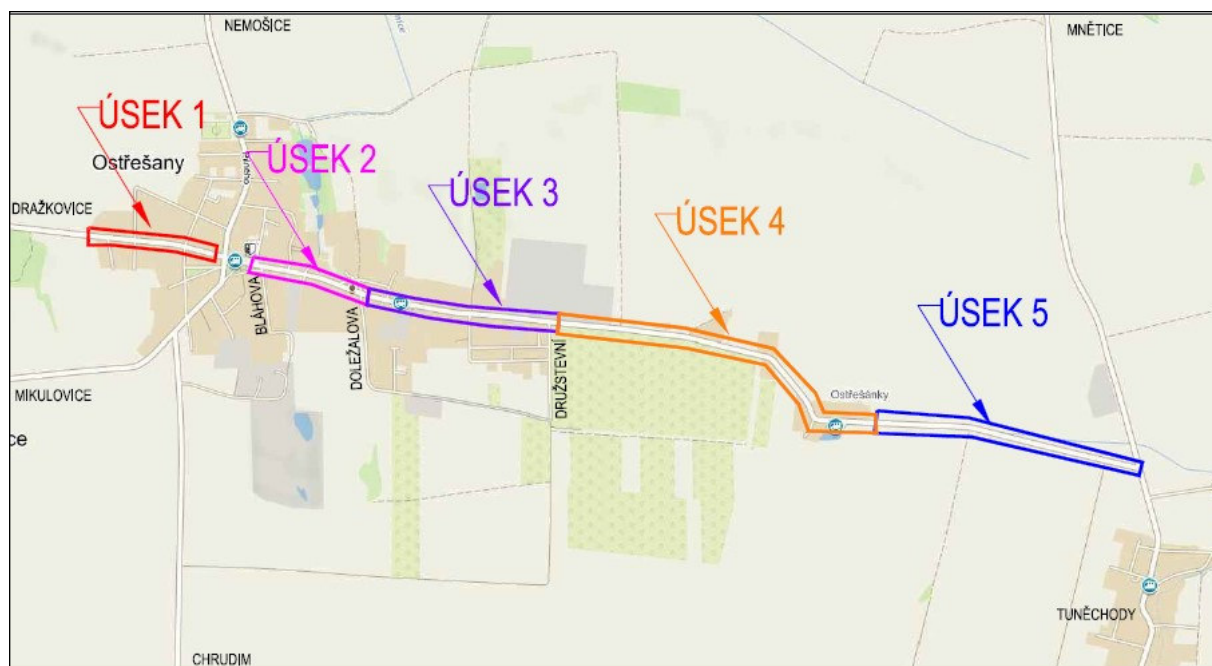
Příčné propustky – dojde ke kompletní opravě příčného propustku v objektu úseku č.5 v km 2,655 a dále je navrženo umístění nového příčného propustku v u objektu úseku č.4 v km 1,788 84.

V koordinaci opravy silnice dojde taktéž k opravě stávajících zpevněných ploch chodníků, sjezdů, úprava parkovacích ploch, autobusových zastávek, obratiště autobusů, doplnění míst usnadňující přecházení, doplnění prvků dle vyhl. 398/2009 Sb – jedná se o podmíněnou akci stavby Chodníky a plochy v Ostřešanech, investorem je Obec Ostřešany.

Oprava chodníků a dalších výše uvedených zpev. ploch je navržena ve stávajícím stavu podél opravované silnice v Ostřešanech a v Ostřešánkách.

Vzhledem ke složitosti, bude přesné podrobné řešení DIO řešeno v rámci realizace stavby samotné dle konkrétních dopravních podmínek atd., dle zvolených stavebních úseků.

Při provádění realizace stavby je navržena úplná uzavírka silničního provozu na předmětné silnici III/340 30 – respektive úplná uzavírka mezi křižovatkových úseků, dle navržených jednotlivých úseků stavby.



Celková délka výstavby je odhadována na **cca 18 měsíců** (dle povětrnostních vlivů, a harmonogramu stavebních prací dle návrhu vybraného zhotovitele).

Dopravní opatření budou vyžadovat dopravní omezení a objízdné trasy. Tato opatření je nutné eliminovat na co nejkratší dobu.

Silnice III/340 30 je komunikací, která přivádí vozidla ke státní silnici II.třídy II/324 a I. třídy I/37 – mezi městy Pardubice - Chrudim.

Práce ve výše uvedených úsecích opravy budou prováděny za úplné uzavírky.

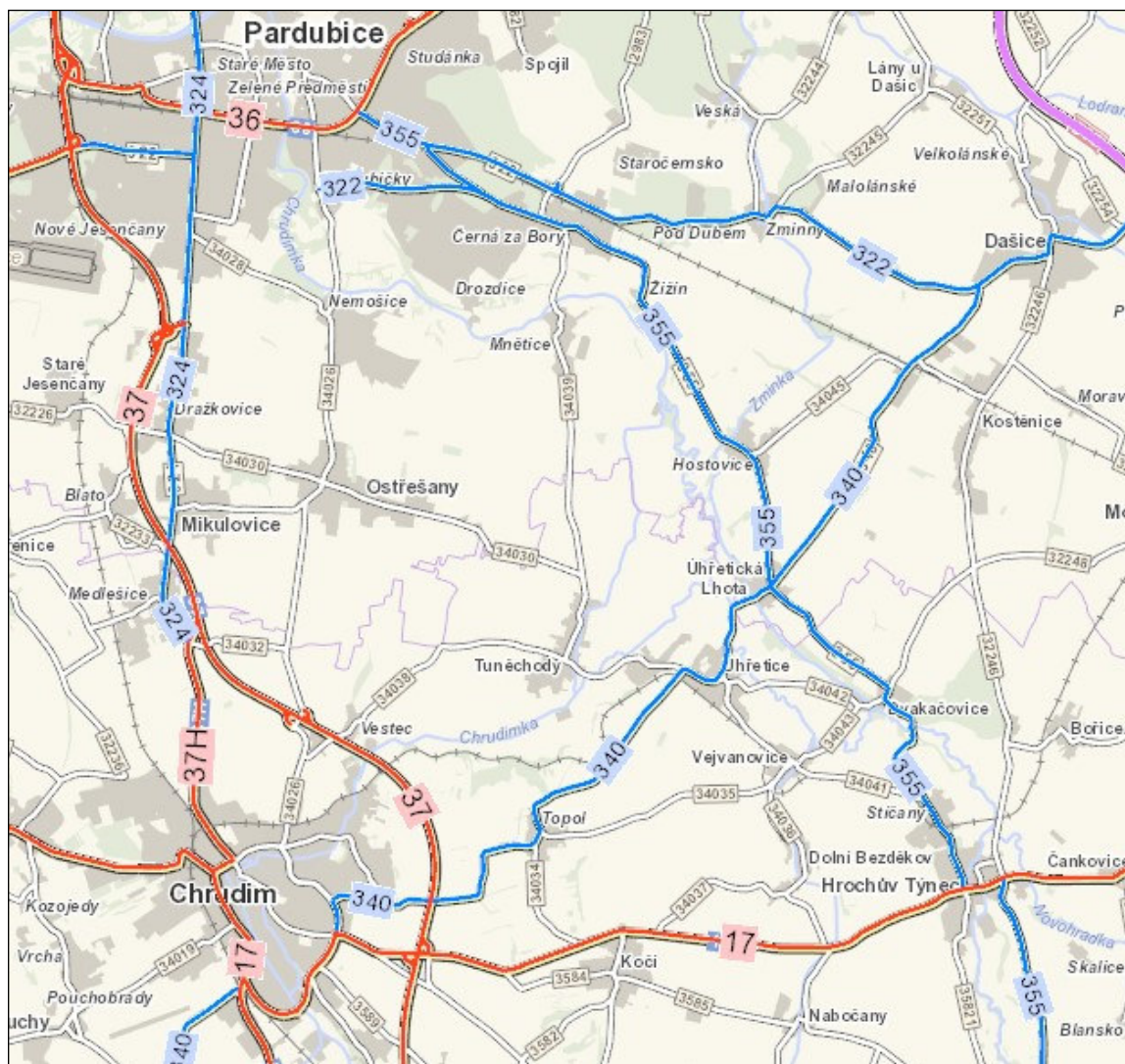
Práce, u nichž to jejich povaha umožňuje, budou prováděny za provozu.

- Finální asfaltová obrusná vrstva bude provedena v celé šíři komunikace, bude záležet na dohodě investora s realizační firmou.

Objízdné trasy

Přesné vedení objízdných tras pro osobní, nákladní vozidla a autobusy bude navrženo až při realizaci stavby v rámci realizace jednotlivých úseků.

Objízdné trasy mohou být vedeny po okolních silnicích I., II. až III. tříd a místních komunikacích.



Pro vozidla nákladní dopravy je navržena objízdná trasa po silnicích I/37 a II/324 ve směru na Chrudim a dále Tuněchody, Ostřešany.

Z důvodů omezené únosnosti a šířky mostu č.34039-1, 34039-2 v obci Mnětice (B20 10 t, jedinné vozidlo 17 t), nelze vést objízdnu trasu pro nákladní vozidla po silnici III/34039 ze směru a ve směru Černá za Bory)

V obci Ostřešany bude umožněn přístup do zástavby po místních komunikacích hlavně pro osobní vozidla.

Pro obslužnost obce autobusy MHD budou dle předběžné dohody se zástupci obce vyčleněny možné objízdné trasy, případně místa pro otáčení vozidel v obci. Dále bude projednáváno dle konkrétních stávajících podmínek a zvolených stavebních úseků.

Na jednání ze dne 10.3.2022 byl vznesen návrh na dočasné omezení obslužnosti Ostřešánek na nezbytně nutnou dobu – tento návrh bude projednán v době realizace stavby a omezen na co nejkratší dobu.

Na křižovatkách silnic bude návštěveno omezení provozu dopravní značkou „IS 11a“ – Návěst před objížděkou. Doporučuje se návštěvit například na křižovatkách silnic dle daného zvoleného úseku realizace stavby:

- světelně řízená křižovatka silnic I/37 x III/32226 (Dražkovice) – číslo uzlového bodu 1342A302
- okružní křižovatka silnic II/324 x III/32226 Dražkovice - číslo uzlového bodu 1342A057
- křižovatka silnic II/324 x III/340 31 Mikulovice - číslo uzlového bodu 1342A058
- okružní křižovatka silnic II/324 x I/37H x III/34032 - číslo uzlového bodu 1342A30004
- úrovnňová křižovatka silnic II/34026 x III/340 31 Ostřešany - číslo uzlového bodu 1342A152
- mimoúrovňová křižovatka silnic I/37 x III/34026 - číslo uzlového bodu 1342A31106
- úrovnňová křižovatka silnic III/34032 x III/34026 - číslo uzlového bodu 1342A31106
- úrovnňová křižovatka silnic III/34026 x III/340/38 - číslo uzlového bodu 1342A261(Chrudim – Vestec - Tuněchody)
- úrovnňová křižovatka silnic III/34038 x III/34029 - číslo uzlového bodu 1342A155 (Tuněchody)
- úrovnňová křižovatka silnic II/340 x III/34038 - číslo uzlového bodu 1342A092 (Uhřetice)
- úrovnňová křižovatka silnic I/17 x II/355 - číslo uzlového bodu 1342A014 (Hrochův Týnec)
- úrovnňová křižovatka silnic II/340 x II/355 - číslo uzlového bodu 1342A008 (Uhřetická Lhota)
- úrovnňová křižovatka silnic II/355 x III/34039 - číslo uzlového bodu 1342A049 (Černá za Bory)
- okružní křižovatka silnic II/322 x III/34026 - číslo uzlového bodu 1342A00503 (Pardubičky)
- úrovnňová křižovatka silnic II/324 x III/34028 - číslo uzlového bodu 1342A056 (Pardubice-Pardubice I)
- okružní křižovatka silnic III/34026 x III/34028 - číslo uzlového bodu 1342A25803 (Nemošice)
- úrovnňová křižovatka silnic III/34026 x III/34030 - číslo uzlového bodu 1342A259 (Ostřešany)
- úrovnňová křižovatka silnic III/34030 x III/34039 - číslo uzlového bodu 1342A154 (křiž. Ostřešany xTuněchody)
- úrovnňová křižovatka silnic III/340 x III/34025 - číslo uzlového bodu 1342A126 (Chrudim - SSZ)

Při dokončovacích pracích dojde k omezení provozu, především formou snížení maximální povolené rychlosti v místě lokálních oprav, předpoklad je 30 km/h.

Přechodné dopravní značení:

během provádění stavebních prací bude provedeno dle konkrétních podmínek dle TP 66 – „Zásady pro označování pracovních míst na pozemních komunikacích“.

Veškerá dopravní omezení a objízdná trasa musí být vyznačena s ohledem na dopravní situaci a příslušné místní podmínky. Vyznačená trasa bude v souladu s patřičnými ČSN a TP, zejména:

TP 66 - ZÁSADY PRO OZNAČOVÁNÍ PRACOVNÍCH MÍST NA PK

TP 169 - ZÁSADY PRO OZNAČOVÁNÍ DOPRAVNÍCH SITUACÍ NA PK

TP 205 - ZÁSADY PRO PROMĚNNÉ DOPRAVNÍ ZNAČENÍ NA POZEMNÍCH KOMUNIKACÍCH

Zhotovitel stavby předloží před zahájením vlastní dokumentaci DIO ke schválení.

Přechodné dopravní značení během provádění stavebních prací bude provedeno dle konkrétních podmínek dle TP 66 – „Zásady pro označování pracovních míst na pozemních komunikacích“.

Objízdná trasa bude po dokončení stavby uvedena do původního stavu. Přechodné dopravní značení během provádění stavebních prací bude provedeno dle konkrétních podmínek dle TP 66 – „Zásady pro označování pracovních míst na pozemních komunikacích“ - zejména **B/15** a dále **B/3, B/4, B/1, B/2, B/5.1, B/5.2, B/6, B/8, B/16, B/24, B/25.1, C/2, C/4, C/5, C/6, C/11, C/13**.

Celkem se předběžně počítá s osazením 19 ks IS 11a (Návěst před objížděkou), a cca 30 ks IS 11c (Směrová tabule pro vyznačení objížděky), IS11c + E9 – směrová tabule pro vyznačení objížděky 20 x

- Při uzávěře bude použito dopravní zařízení Z2 (zábrana pro označení uzavírky) v kombinaci se zákazovou dopravní značkou B1 (zákaz vjezdu všech vozidel v obou směrech). Pro nežádoucí vjezd se doporučuje usazení betonových svodidel. Dále při uzavírkách bude použita zákazová dopravní značka B1 v kombinaci s dodatkovou tabulkou E13 dovolující vjezd vozidel stavby a dopravní obsluhy a dále označení IP 10.

PŘEDPOKLÁDANÉ NAVRHOVANÉ SVISLÉ DOPRAVNÍ ZNAČENÍ NA JEDNOTLIVÉ ÚSEKY:

Označení objížděných tras počítáno na celou časovou délku realizace stavby – 18 měsíců

IS11a - cedule velká s vyznačením údajů o objížděci 19x

IS11c – směrová tabule pro vyznačení objížděčky 20 x

IS11c + E9 – směrová tabule pro vyznačení objížděčky 20 x

ÚSEK 1 – KM 0,000 – 0,441 61 – délka 441,61 m

Celková předpokládaná délka výstavby úseku 1 – 3 měsíce

Plná uzavírka (cca 75 kalendářních dnů – 2,5 měsíce)

Předpokládané svislé dopravní značení a dopravní zařízení

(počítáno na 1 pracovní úsek délky 220 m – předpoklad 2 pracovní úseky)

B1 + E13 - MIMO VOZIDEL STAVBY a DOP.OBSLUHY - 2+2

B1 + E3a - 2+2

B20a s rychlostí 30 km/h 2x

B20a s rychlostí 60 km/h 2x

B20a s rychlostí 80 km/h 2x

B21a 2x

B26 2x

C2b - E13 mimo voz.stavby 1x

C2c- E13 mimo voz.stavby 1x

C2d- E13 mimo voz.stavby 1x

C2e - E13 mimo voz.stavby 1x

IP10a Slepá pozemní komunikace s dodat. vzdálenost 3 x

Z2 Zábrana pro označení uzavírky – 8x

Z4 (pro rozestupy 5 - 10 m) – 30 x

A7a - nerovnost vozovky – 2x

A8 - nebezpečí smyku – 2x

A12 – chodci 2x

A17 - odlétající štěrky 2x

A15 – práce 4x

A15 – práce + E3a 2x

Souprava výstražných světel typu 1 – 2x

Souprava výstražných světel typu 2 – 2x

Souprava výstražných světel typu 3 – 2x

zakrytí stáv.dz – zejména směrové cedule – 4x

přenosné oplocení – 200 m

přejezdová litinová deska

Částečné omezení provozu (2 týdny) - dokončovací práce

(počítáno na 1 pracovní úsek délky 220 m – předpoklad 2 pracovní úseky)

A6a - zúžená vozovka 2 x

A6b - zúžení vozovky z jedné strany 2x

A7a - nerovnost vozovky 2x

SILNICE III/340 30 OSTŘEŠANY, CHODNÍKY A PLOCHY V OSTŘEŠANECH
D.1.10 – SO 110 DOPRAVNĚ INŽENÝRSKÁ OPATŘENÍ OBJEKTŮ

A8 - nebezpečí smyku	2 x
A17 - odlétající štěrk	2 x
A15 - práce	2 x
B21a - zákaz předjíždění	2x
B20a Nejvyšší dovolená rychlost (30km/h)	2x
B20a s rychlostí 60 km/h	2x
B20a s rychlostí 80 km/h	2x
B26 - konec všech zákazů	2x
C2b - Přikázaný směr jízdy v pravo	2x
C2c - Přikázaný směr jízdy vlevo	2x
C4a - Přikázaný směr objíždění vpravo	1x
C4b - Přikázaný směr objíždění vlevo	1x
P6	1x
P7	1x
E13 - dodatková tabulka	2x
Z4	30x
Souprava výstražných světel typu 1 –	1x
Souprava výstražných světel typu 2 –	1x
Souprava výstražných světel typu 3 –	2x

ÚSEK 2 - UL. BLÁHOVA - DOLEŽALOVA – KM 0,000 – 0,426 – délka 426,00

Celková předpokládaná délka výstavby úseku 2 – 3 měsíce

Plná uzavírka (cca 76 kalendářních dnů – 2,5 měsíce)

Předpokládané svislé dopravní značení a dopravní zařízení

(počítáno na 1 úsek délky 220 m – předpoklad 2 pracovní úseky)

B1 + E13 - MIMO VOZIDEL STAVBY a DOP.OBSLUHY -	3+3
B1 + E3a -	2+2
B20a s rychlostí 30 km/h	2x
C2b - E13 mimo voz.stavby	2x
C2c- E13 mimo voz.stavby	2x
IP10a Slepá pozemní komunikace s dodat. vzdálenost	4 x
Z2 Zábrana pro označení uzavírky	9x
Souprava výstražných světel typu 1 –	2x
Souprava výstražných světel typu 2 –	2x
Souprava výstražných světel typu 3 –	2x
Z4 (pro rozestupy 5 - 10 m) –	30 x
A7a - nerovnost vozovky –	2x
A8 - nebezpečí smyku –	2x
A10-světelné signály	2x
A12 – chodci	2x
A17 - odlétající štěrk	2x
A15 – práce	2x
A15 – práce + E3a	2x
Přenosná souprava SSZ	1 x
zakrytí stáv.dz – zejména směrové cedule	3x
přenosné oplocení – délka 200 m, páska	

Částečné omezení provozu (2 týdny – 14 kalendářních dnů) - dokončovací práce

(Počítáno na 1 pracovní úsek na délku 200 m - 2 pracovní úseky)

A6a - zúžená vozovka	2 x
A6b - zúžení vozovka z jedné strany	2x
A7a - nerovnost vozovky	2x
A8 - nebezpečí smyku	2 x
A17 - odlétající štěrk	2 x
A15 - práce	2 x
B21a - zákaz předjíždění	2x
B20a Nejvyšší dovolená rychlost (30km/h)	2x
B26 - konec všech zákazů	2x
C2b - Přikázaný směr jízdy v pravo	2x
C2c - Přikázaný směr jízdy vlevo	2x
C4a - Přikázaný směr objíždění vpravo	1x
C4b - Přikázaný směr objíždění vlevo	1x
P6	1x
P7	1x
E13 - dodatková tabulka	2x
Z4	30x
Souprava výstražných světel typu 1 –	1x
Souprava výstražných světel typu 2 –	1x
Souprava výstražných světel typu 3 –	2x

ÚSEK 3 - UL. DOLEŽALOVA – DRUŽSTEVNÍ – KM 0,426 – 1,089 – délka 663,00 m

Celková předpokládaná délka výstavby úseku 3 – 4 měsíce

Plná uzavírka (cca 106 kalendářních dnů – 3,5 měsíce)

Předpokládané svislé dopravní značení a dopravní zařízení

(počítáno na úsek délky 330 m)

B1 + E13 - MIMO VOZIDEL STAVBY a DOP.OBSLUHY - 3+3

B1 + E3a - 2+2

B20a s rychlostí 30 km/h 2x

C2b - E13 mimo voz.stavby 2x

C2c- E13 mimo voz.stavby 2x

IP10a Slepá pozemní komunikace s dodat. Vzdálenost 3 x

Z2 Zábrana pro označení uzavírky - 9x

Z4 (pro rozestupy 5 - 10 m) – 30 x

Souprava výstražných světel typu 1 – 2x

Souprava výstražných světel typu 2 – 2x

Souprava výstražných světel typu 3 – 2x

A7a - nerovnost vozovky – 2x

A8 - nebezpečí smyku – 2x

A10-světelné signály 2x

A12 – chodci 2x

A17 - odlétající štěrky 2x

A15 – práce 2x

A15 – práce + E3a 2x

Přenosná souprava SSZ 1 x

zakrytí stáv.dz – zejména směrové cedule 4x

přenosné oplocení – délka 300 m, páska

dočasná autobusová zastávka – panely + separační geotextilie

přejezdová deska pro příčné přejíždění výkopu

Částečné omezení provozu (2 týdny – 14 kalendářních dnů) - dokončovací práce

(Počítáno na 1 pracovní úsek na délku 330 m - 2 pracovní úseky)

A6a - zúžená vozovka 2 x

A6b - zúžení vozovka z jedné strany 2x

A7a - nerovnost vozovky 2x

A8 - nebezpečí smyku 2 x

A17 - odlétající štěrky 2 x

A15 - práce 2 x

B21a - zákaz předjíždění 2x

B20a Nejvyšší dovolená rychlost (30km/h) 2x

B26 - konec všech zákazů 2x

C2b - Přikázaný směr jízdy v pravo 2x

C2c - Přikázaný směr jízdy vlevo 2x

C4a - Přikázaný směr objíždění vpravo 1x

C4b - Přikázaný směr objíždění vlevo 1x

P6 1x

P7 1x

E13 - dodatková tabulka 2x

Z4	30x	
Souprava výstražných světel typu 1 –	1x	
Souprava výstražných světel typu 2 –	1x	
Souprava výstražných světel typu 3 –	2x	

ÚSEK 4 - UL. DRUŽSTEVNÍ – OSTŘEŠÁNKY – KM 1,089 – 2,346 – délka 1257 m

Celková předpokládaná délka výstavby úseku 3 – 5 měsíců

Plná uzavírka (cca 129 kalendářních dnů – cca 4,0 měsíce)

Předpokládané svislé dopravní značení a dopravní zařízení

(počítáno na 1 úsek délky 200 m – 6 úseků)

B1 + E13 - MIMO VOZIDEL STAVBY a DOP.OBSLUHY -	2+2	
B1 + E3a -	2+2	
B20a s rychlostí 30 km/h	2x	
C2b - E13 mimo voz.stavby	2x	
C2c- E13 mimo voz.stavby	2x	
IP10a Slepá pozemní komunikace s dodat. Vzdálenost	2x	
Z2 Zábrana pro označení uzavírky –	6x	
Z4 (pro rozeštypy 5 - 10 m) –	30 x	
Souprava výstražných světel typu 1 –	2x	
Souprava výstražných světel typu 2 –	2x	
Souprava výstražných světel typu 3 –	1x	
A7a - nerovnost vozovky –	2x	
A8 - nebezpečí smyku –	2x	
A10-světelné signály	2x	
A12 – chodci	2x	
A17 - odlétající štěrky	2x	
A15 – práce	2x	
A15 – práce + E3a	2x	
Přenosná souprava SSZ	1 x	
zakrytí stáv.dz – zejména směrové cedule	4x	
přenosné oplocení – délka 100 m, páska		

dočasná autobusová zastávka – panely + separační geotextilie
 přejezdová deska pro příčné přejíždění výkopu 4x

Částečné omezení provozu (3 týdny – 21 kalendářních dnů) - dokončovací práce

(Počítáno na 1 pracovní úsek na délku 200 m - 6 pracovních úseků)

A6a - zúžená vozovka	2 x
A6b - zúžení vozovka z jedné strany	2x
A7a - nerovnost vozovky	2x
A8 - nebezpečí smyku	2 x
A17 - odlétající štěrky	2 x
A15 - práce	2 x
B21a - zákaz předjíždění	2x
B20a Nejvyšší dovolená rychlost (30km/h)	2x
B26 - konec všech zákazů	2x
C2b - Příkladovaný směr jízdy v pravo	2x

C2c - Prikázaný směr jízdy vlevo	2x
C4a - Prikázaný směr objíždění vpravo	1x
C4b - Prikázaný směr objíždění vlevo	1x
P6	1x
P7	1x
E13 - dodatková tabulka	2x
Z4	30x
Souprava výstražných světel typu 1 –	1x
Souprava výstražných světel typu 2 –	1x
Souprava výstražných světel typu 3 –	2x

ÚSEK 5 - OSTŘEŠÁNKY – KŘÍŽ. TUNĚCHODY – KM 2,346 – 3,26376 – délka 917,78 m

Celková předpokládaná délka výstavby úseku 3 měsíce

Plná uzavírka (cca 106 kalendářních dnů – cca 2,5 měsíce)

Předpokládané svislé dopravní značení a dopravní zařízení
 (počítáno na 1 úsek délky 300 m, předpoklad 3 úseky)

B1 + E13 - MIMO VOZIDEL STAVBY a DOP.OBSLUHY -	2+2
B20a s rychlostí 30 km/h	2
B20a s rychlostí 60 km/h	2
B20a s rychlostí 80 km/h	2
B21a	2x
B21b	2x
B26	2x
P7	1x
P8	1x
C2a - E13 mimo voz.stavby	2x
C2b - E13 mimo voz.stavby	2x
C2c- E13 mimo voz.stavby	2x
IP10a Slepá pozemní komunikace s dodat. Vzdálenost	2x
Z2 Zábrana pro označení uzavírky –	6x
Z4 (pro rozestupy 5 - 10 m) –	30 x
Souprava výstražných světel typu 1 –	2x
Souprava výstražných světel typu 2 –	2x
A7a - nerovnost vozovky –	2x
A8 - nebezpečí smyku –	2x
A10-světelné signály	2x
A17 - odlétající šterk	2x
A15 – práce	2x
A15 – práce + E3a	2x
Kužel Z1	4x
zakrytí stáv.dz – zejména směrové cedule	4x
přenosné oplocení – délka 100 m, páska	

přejezdová deska pro příčné přejíždění výkopu

Částečné omezení provozu (3 týdny – 21 kalendářních dnů) - dokončovací práce
 (počítáno na 1 úsek délky 300 m, předpoklad 3 úseky)

A6a - zúžená vozovka	2 x
A6b - zúžení vozovka z jedné strany	2x
A7a - nerovnost vozovky	2x
A8 - nebezpečí smyku	2 x
A17 - odlétající štěrky	2 x
A15 - práce	2 x
A15 – práce + E3a	2x
B21a - zákaz předjíždění	2x
B20a Nejvyšší dovolená rychlost (30km/h)	2x
B26 - konec všech zákazů	2x
C2c - Přikázaný směr jízdy vlevo	2x
C2b - Přikázaný směr jízdy vpravo	2x
E13 - dodatková tabulka	2x
A10-světelné signály	2x
Přenosná souprava SSZ	1 x
Z4	30

3.1 OBJÍZDNÁ TRASA

Z důvodů předpokládané vysoké finanční náročnosti a dále z důvodů realizace stavby a řešení DIO je stavba rozdělena na 5 stavebních úseků - objektů.

Přesné vedení objízdnych tras pro osobní, nákladní vozidla a autobusy bude navrženo až při realizaci stavby v rámci realizace jednotlivých úseků.

Objízdne trasy mohou být vedeny po okolních silnicích I., II. až III. tříd a místních komunikacích.

Pro vozidla nákladní dopravy je navržena objízdna trasa po silnicích I/37 a II/324 ve směru na Chrudim a dále Tuněchody, Ostřešany.

Z důvodů omezené únosnosti a šířky mostu č.34039-1, 34039-2 v obci Mnětice (B20 10 t, jedinné vozidlo 17 t), nelze vést objízdnu trasu pro nákladní vozidla po silnici III/34039 ze směru a ve směru Černá za Bory)

V obci Ostřešany bude umožněn přístup do zástavby po místních komunikacích hlavně pro osobní vozidla.

Pro obslužnost obce autobusy MHD budou dle předběžné dohody se zástupci obce vyčleněny možné objízdne trasy, případně místa pro otáčení vozidel v obci. Dále bude projednáváno dle konkrétních stávajících podmínek a zvolených stavebních úseků.

Na jednání ze dne 10.3.2022 byl vznesen návrh na dočasné omezení obslužnosti Ostřešánek na nezbytně nutnou dobu – tento návrh bude projednán v době realizace stavby a omezen na co nejkratší dobu.

Při dokončovacích pracích dojde k omezení provozu, především formou snížení maximální povolené rychlosti v místě lokálních oprav, předpoklad je 30 km/h.

3.2. DOBA OMEZENÍ

Celková doba omezení provozu v plné uzavírci je odhadována na 15 měsíců v návaznosti na roční období – teplotu a povětrnostní vlivy.

Přesný harmonogram určí vybraný zhotovitel stavby. Návrh harmonogramu viz. příloha.

Dokončovací práce (dopravní značení, terénní úpravy příkopů atd) pak celkově na 3 měsíce lze provádět i za plného provozu za omezení dopravy.

Veškerá omezení a uzavírky budou označeny dle:

TP 66 - ZÁSADY PRO OZNAČOVÁNÍ PRACOVNÍCH MÍST NA PK
TP 169 - ZÁSADY PRO OZNAČOVÁNÍ DOPRAVNÍCH SITUACÍCH NA PK
TP 205 - ZÁSADY PRO PROMĚNNÉ DOPRAVNÍ ZNAČENÍ NA POZEMNÍCH KOMUNIKACÍCH

Vypracovala: Jana Förstlová
Prodín a.s.
K Vápence 2745
530 02 Pardubice
+420 725 601 925

V Pardubicích, březen 2023